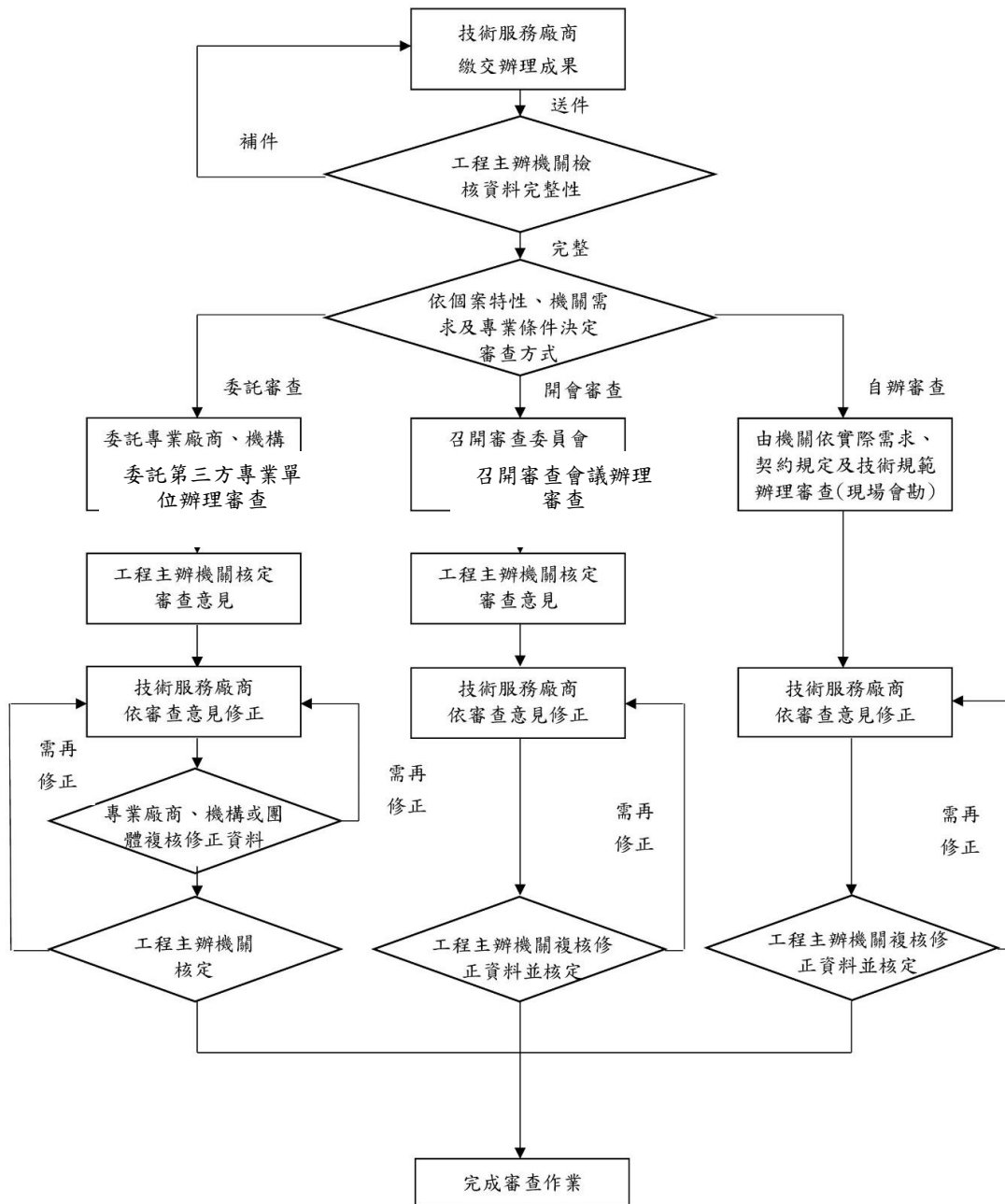


設計審查流程圖



情境一：例某一水利工程預算達查核金額，其設計內容涉及結構安全與水理分析，機關得採召開審查委員會併委託專業機構(結構、水利技師公會)外審方式辦理。

情境二：例某一景觀工程預算未達查核金額，其設計內容部分涉及電機專業，機關得請委員書面審查，並針對電機部分以委託專業機構(電機技師公會)外審方式辦理。